



Helfen Sie uns und treten Sie unserem Förderkreis bei!

Als Förderkreis-Mitglied des Rukeli Trollmann e.V. unterstützen Sie unseren Kampf gegen Rassismus und Antiziganismus. Ihr ideeller und materieller Beitrag hilft uns:

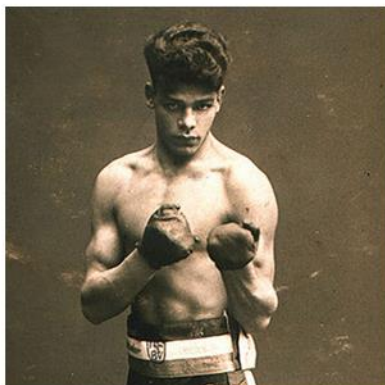
- Rukeli Trollmann Ausstellungen in verschiedenen Städten zu präsentieren.
- Gespräche mit Zeitzeugen zu organisieren.
- Unserer jungen Sportler zu Wettkämpfen zu begleiten und zu unterstützen.

Als Freundin oder Freund des Rukeli Trollmann Vereins

- laden wir Sie persönlich zu unseren Ausstellungseröffnungen und Veranstaltungen ein.
- laden wir Sie ein zu unserem jährlichen Freundeskreistreffen in Hannover.
- informieren wir Sie über neue Projekte und Aktivitäten.
- können Sie Ihre Ideen und Vorschläge in die Weiterentwicklung unserer Arbeit einbringen.

Gern veröffentlichen wir Ihren Namen auf unserer Webseite und im Jahresbericht, sofern Sie das wünschen. Auch in unseren Ausstellungen sind Sie selbstverständlich jederzeit herzlich willkommen.

Mit schon 10,-€ und ermäßigt 5,-€ im Monat können Sie Förderkreis-Mitglied des Rukeli Trollmann e.V. werden.



Bitte senden an

Johann Rukeli Trollmann e.V.
Leddingring 21
30916 Isernhagen

Ja, ich möchte Förderkreis Mitglied des Rukeli Trollmann e.V. werden

- Monatsbeitrag von 10,-€
- Monatsbeitrag von 5,-€ (ermäßigt)
- Erhöhter Monatsbeitrag nach Ihrer Wahl

Ich möchte im Jahresbericht und auf der Webseite namentlich genannt werden

Ihr Vor- und Nachname

Straße & Hausnummer

PLZ & Ort

Telefonnummer

E-Mail Adresse

Datum Unterschrift

Der Jahresbeitrag ist als Zuwendung von der Steuer absetzbar
Ermäßigter Beitrag gilt für Schüler/innen, Rentner/innen und Arbeitslose



Genehmigung zum Lastschrifteinzug



Hiermit ermächtige ich den Rukeli Trollmann e.V. Zahlungen von meinem Konto mittels Lastschrift einzuziehen.

- ab sofort
- ab dem Jahr 201...
- vierteljährlich
- halbjährlich
- jährlich

Bankinstitut

Bankleitzahl

Kontonummer

IBAN

BIC

Datum Unterschrift

Vielen Dank für Ihre Unterstützung!

Ihr

Rukeli Trollmann e.V.